

Lancement de la phase pilote Import Maritime du Guichet Unique pour le Commerce Extérieur au Togo



Lomé, Togo, 25 juillet 2014

SEGUCE Togo (la Société d'Exploitation du Guichet Unique pour le Commerce Extérieur au Togo) a lancé officiellement le 30 juin 2014 la phase pilote du Guichet Unique pour le Commerce Extérieur au Togo (GUCE). Cette première étape de la mise en œuvre concerne les importations maritimes auprès d'acteurs pilotes.

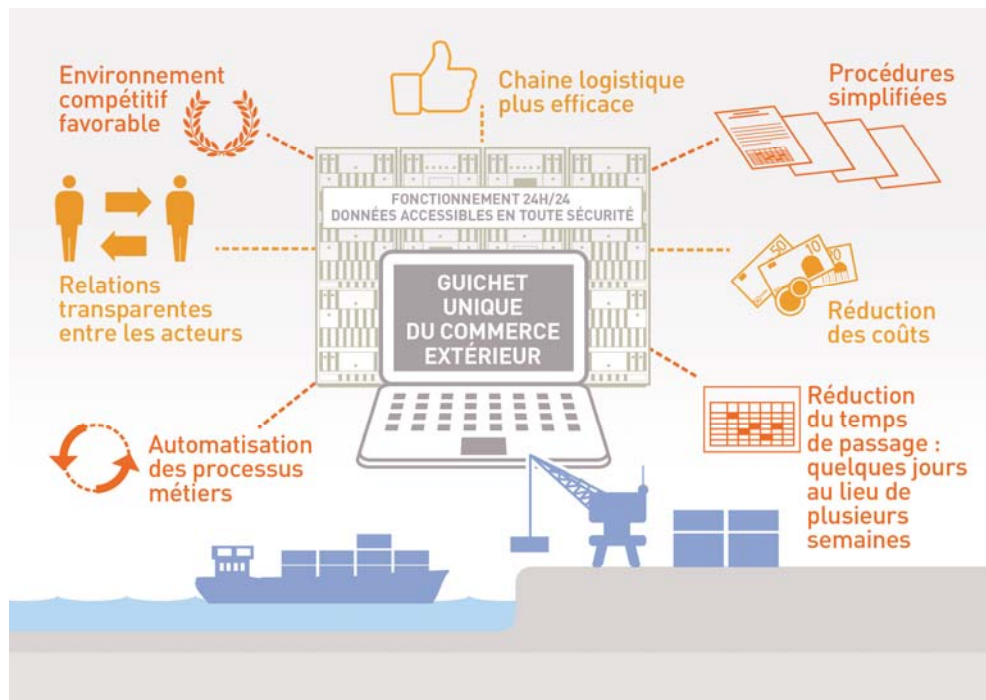
La convention pour la mise en place et l'exploitation du GUCE avait été signée le 10 octobre 2013 entre la République Togolaise représentée par Madame Bernadette Legzim-Balouki, Ministre du Commerce et de la Promotion du Secteur Privé, Monsieur Adji Otèth Ayassor, Ministre de l'Économie et des Finances et Monsieur Ninsao Gnofam, Ministre des Travaux Publics et des Transports, et le Groupement Bureau Veritas BIVAC / SOGET.



La création du Guichet Unique est l'une des réformes structurelles engagées par la République Togolaise pour améliorer la compétitivité de son économie et lui permettre de tirer le meilleur parti de sa situation géographique stratégique. Le GUCE est la concrétisation de la volonté de Madame Bernadette Legzim-Balouki, de développer le secteur privé par la promotion d'un environnement économique plus attractif. *"Dans le cadre de l'amélioration du climat des affaires au Togo, le Guichet Unique du Commerce Extérieur fait partie des programmes d'urgence du gouvernement"* confirme Madame Bernadette Legzim-Balouki.

Selon Olivier Lederer, Directeur Général de SEGUCE Togo, *« cette solution innovante répond aux exigences de la facilitation du commerce. Il permet de réduire les coûts et délais relatifs aux transactions commerciales et aux opérations logistiques qui s'y rapportent, de simplifier les procédures à l'import, à l'export et en transit, et d'améliorer la transparence dans les relations entre les milieux d'affaires et les Autorités »*.

Le GUCE est une plateforme électronique ouverte à tous les opérateurs et usagers intervenant dans les opérations du commerce extérieur (import, export, transit et transbordement) réalisées au Togo. Il sert de support unique à toutes les procédures et formalités pour le dédouanement et l'enlèvement des marchandises à tous les points d'entrée et de sortie du territoire (Port de Lomé, postes frontières et aéroport).



Au cœur du GUCE se trouve également un système de centralisation des facturations particulièrement innovant, qui regroupe l'essentiel des frais liés aux marchandises à travers un Document de Frais Unique (DFU) permettant le paiement de l'ensemble des frais en une seule fois.

Dans le cadre de la mise en œuvre du guichet unique, des commissions travaillent en étroite collaboration avec SEGUCE Togo sur les thèmes de la conduite du changement, de la formation et des procédures, sous la tutelle technique du Ministère du Commerce et de la Promotion du Secteur Privé, en association avec le Ministère de l'Economie et des Finances et le Ministère des Travaux Publics et des Transports.

Selon Laurence Debain, Expert Fonctionnel chez SOGET : « Le projet en collaboration avec les opérateurs togolais est une vraie réussite grâce à leur implication et leur motivation. Après une analyse des besoins spécifiques locaux, effectuée en amont du projet, le lancement de la phase pilote du guichet unique a été possible en quelques mois. Les acteurs publics et privés du commerce extérieur togolais bénéficient dès aujourd'hui des premières améliorations de leurs opérations via le guichet unique. »

« Le guichet unique est le résultat d'un travail participatif ambitieux entamé en 2013, qui a mobilisé l'ensemble des opérateurs du commerce extérieur tant publics que privés » témoigne Olivier Lederer. « Le lancement de sa phase pilote à l'import maritime permet de fédérer à court terme toutes les catégories professionnelles pour une gestion du changement adaptée, quelle que soit l'opération commerciale à l'international. Il en va de l'efficacité de l'ensemble du process ».

Lancement de la phase pilote Import Maritime

La phase pilote est un jalon essentiel de la mise en œuvre du Guichet Unique pour le Commerce Extérieur (GUCE) au Togo bâti en collaboration avec les acteurs publics et privés concernés, Elle correspond à l'entrée en opération effective des fonctionnalités import du GUCE auprès d'acteurs pilotes du maritime.

Cette phase comprend également la mise en œuvre de la centralisation des paiements permettant de faciliter et d'accélérer encore le passage des marchandises et un accompagnement personnalisé de chaque acteur pilote avec de nombreuses formations délivrées pour une gestion optimale du changement.

Dans cette phase pilote, le GUCE gère les différentes étapes d'une importation maritime, depuis l'annonce du navire jusqu'à la sortie de la marchandise :

1. Prévision d'escale
2. Annonce de la marchandise
3. Arrivée du navire
4. Constat de déchargement
5. Bon A Délivrer commercial
6. Déclaration en douane
7. Émission des factures
8. Paiement du Document de Frais Unique
9. Identification du transporteur
10. Bon A Sortir et sortie des marchandises

Cette première étape sera suivie à l'automne de la généralisation à l'ensemble des acteurs des fonctionnalités import, export, transbordement et transit pour tous les trafics de marchandises. En 2015, le GUCE sera étendu aux frontières terrestres et à l'aéroport de Lomé.

Les acteurs du GUCE dans la phase pilote

- Le Port Autonome de Lomé
- L'Administration des Douanes
- Le Conseil National des Chargeurs du Togo
- Les consignataires
- Les manutentionnaires port
- Les commissionnaires et transitaires agréés en douane
- Les structures émettrices de facturations intégrées au DFU
- Les banques
- La Chambre de Commerce International du Togo,
- L'Unité Mixte de Contrôle des Conteneurs
- Les services vétérinaire et phytosanitaire
- Les Affaires Maritimes

A propos de Bureau Veritas

Bureau Veritas est un leader mondial de l'inspection, de la certification et des essais en laboratoire. Créé en 1828, le Groupe emploie plus de 64 000 collaborateurs dans environ 1 330 bureaux et laboratoires situés dans 140 pays. Bureau Veritas aide ses clients à améliorer leurs performances, en offrant des services et des solutions innovantes pour s'assurer que leurs actifs, produits, infrastructures et processus répondent aux normes et réglementations relatives à la qualité, la santé, la sécurité, la protection de l'environnement et la responsabilité sociale.

Bureau Veritas est coté sur Euronext Paris et fait partie de l'indice Next 20. Compartiment A, code ISIN FR. 0006174348, mnémonique : BVI.

La division Services aux Gouvernements & Commerce International de Bureau Veritas, qui englobe la filiale Bureau Veritas BIVAC, propose des services liés à la facilitation du commerce international, à la sécurisation des recettes des Etats à l'importation et à la vérification de conformité des produits importés aux normes de qualité. Plus de 90 programmes de facilitation du commerce ont été délivrés auprès des Gouvernements en 30 ans.

Pour en savoir plus : www.bureauveritas.com/gsit

Contact presse :

Nicole Weidig

nicole.weidig@bureauveritas.com

Tél : +33 (0)1 55 24 77 72

A propos de SOGET

SOGET sert la fluidité des opérations portuaires en organisant pour les différents opérateurs publics et privés, une gestion intelligente, partagée et instantanée des informations relatives aux chaînes logistiques. SOGET, partenaire et animateur des communautés portuaires, offre des solutions clés en main et innovantes en alliant maîtrise des processus métiers, excellence technologique et proximité avec ses clients et partenaires.

Né au Havre en 1983, SOGET est le premier opérateur en France et en Afrique, et a pour ambition de devenir le leader mondial et la référence en matière de Guichet Unique. Membre fondateur de l'European Port Community Systems Association (EPCSA) et de la Fondation SEFACIL, SOGET est expert auprès de nombreuses organisations internationales.

Pour en savoir plus : www.soget.fr

Contact presse :

Yoann Besse

Citigate Dewe Rogerson

Tel: + 33 1 53 32 78 89

Mobile: + 33 6 63 03 84 91

yoann.besse@citigate.fr

Marie Wyciwski

marie.wyciwski@soget.fr

Tél. : +33 (0)2 35 19 25 66



Société d'Exploitation du Guichet Unique pour le Commerce Extérieur au Togo

Quartier Ablogame

Rue Gbaga

Lomé

Tél. : +228 22 23 90 00 / 22 20 69 20

e-mail : support@segucetogo.tg

www.segucetogo.tg